



ВНЕСЕНИЕ ИЗМЕНЕНИЙ В ГЕНЕРАЛЬНЫЙ ПЛАН БЕЛОУСОВСКОГО МУНИЦИПАЛЬНОГО ОБРАЗОВАНИЯ КАЧУТСКОГО РАЙОНА ИРКУТСКОЙ ОБЛАСТИ

КАРТА ЗОН С ОСОБЫМИ УСЛОВИЯМИ ИСПОЛЬЗОВАНИЯ ТЕРРИТОРИИ, МАСШТАБ 1:100000

УСЛОВНЫЕ ОБОЗНАЧЕНИЯ

- граница муниципального района
- граница сельского поселения
- граница населенного пункта
- граница населенного пункта (проектируемая)

Функциональные зоны

- Жилые зоны**
 - зоны застройки индивидуальными жилыми домами
- Общественно-деловые зоны**
 - многофункциональная общественно-деловая зона
 - общественно-деловые зоны
 - зона специализированной общественной застройки
- Производственные зоны**
 - производственная зона
 - Зоны сельскохозяйственного использования
 - зоны сельскохозяйственного использования
 - зоны сельскохозяйственных угодий
 - производственные зоны сельскохозяйственных предприятий
 - иные зоны сельскохозяйственного использования
- Зоны рекреационного назначения**
 - зоны лесов
 - зоны озелененных территорий общего пользования
 - зоны территорий природного ландшафта
 - зоны рекреационного назначения
- Зоны инженерной и транспортной инфраструктуры**
 - зоны инженерной инфраструктуры
 - зоны транспортной инфраструктуры
- Зоны специального назначения**
 - зоны кладбищ
 - зоны озелененных территорий специального назначения
 - зоны складирования и захоронения отходов
- Зоны акваторий**

Объекты капитального строительства местного значения поселения

- Объекты транспортной инфраструктуры**
 - главная улица
 - улица в жилой застройке
 - вертолетная площадка
- Объекты инженерной инфраструктуры**
 - водопровод
 - водонапорная башня
 - водозабор
 - насосная станция
 - очистные сооружения
 - иные объекты размещения отходов (площадки для временного накопления ТКО, контейнерные площадки)
- Объекты социального, культурного и бытового обслуживания**
 - административное здание
 - объект культурно-досугового (клубного) типа
 - объект культурно-просветительского назначения
 - объект религиозной организации (объединения)
- Объекты физической культуры и массового спорта**
 - объект спорта, включающий 2и более спортивных сооружения (в т.ч. физкультурно-оздоровительный комплекс)
 - спортивное сооружение (плоскостные сооружения, детские площадки)
- Объекты общественного питания, торговли и бытового обслуживания**
 - объекты торговли, общественного питания
- Объекты специального назначения**
 - кладбища

Объекты капитального строительства федерального, регионального и местного значения района

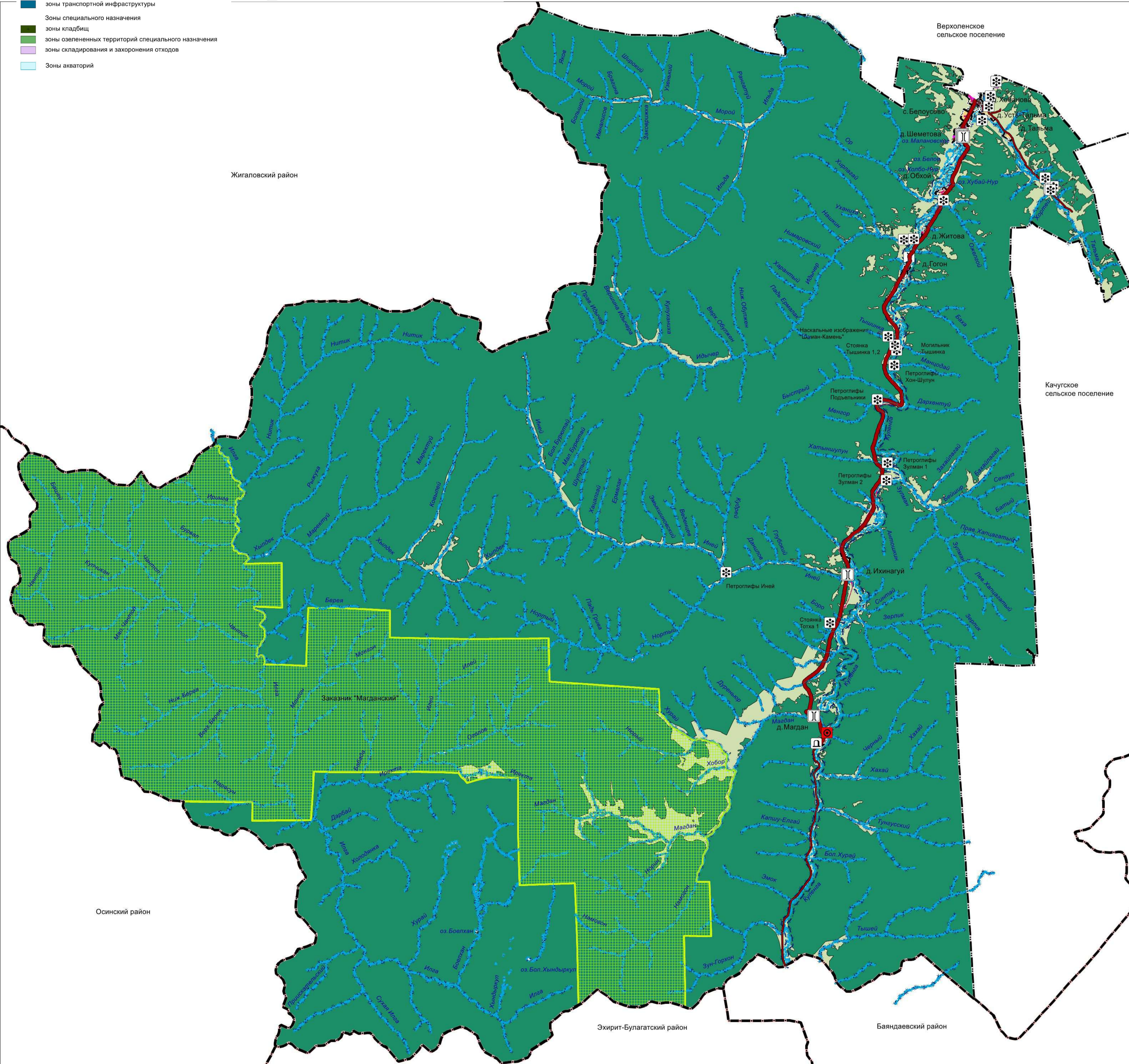
- Объекты транспортной инфраструктуры**
 - автомобильные дороги регионального или межмуниципального значения
 - автомобильные дороги местного значения
 - мостовое сооружение
- Объекты инженерной инфраструктуры**
 - линии электропередачи 10кВ
 - линии электропередачи 0,4кВ
 - трансформаторная подстанция
- Объекты связи**
 - объекты почтовой связи
 - автоматическая телефонная станция
- Объекты социальной инфраструктуры**
 - лечебно-профилактическая медицинская организация, оказывающая медицинскую помощь в амбулаторных условиях и (или) в условиях дневного стационара (ФАП)
 - дошкольная образовательная организация
 - общеобразовательная организация

Зоны с особыми условиями использования территорий

- прибрежные защитные полосы
- водоохранные зоны
- санитарно-защитные зоны предприятий, сооружений и иных объектов
- придорожные полосы
- охранные зоны объектов электросетевого хозяйства
- первый пояс зоны санитарной охраны источников водоснабжения

Территории ограничения хозяйственной деятельности

- граница территории объекта культурного наследия
- памятник
- объект культурного наследия (памятник археологии)
- Государственный природный заказник (заказник "Магданский")
- памятник природы («Пещера-трещина на р.Куленга»)
- зоны затопления и подтопления



ГН2023.04.МК1					
ВНЕСЕНИЕ ИЗМЕНЕНИЙ В ГЕНЕРАЛЬНЫЙ ПЛАН БЕЛОУСОВСКОГО МУНИЦИПАЛЬНОГО ОБРАЗОВАНИЯ КАЧУТСКОГО РАЙОНА ИРКУТСКОЙ ОБЛАСТИ					
Лист	Колон	Лист	№ кол.	Полная	Дата
МАТЕРИАЛЫ ПО ОБСЛЕДОВАНИЮ					
Страна	Лист	Листов			
И	1	4			
КАРТА ЗОН С ОСОБЫМИ УСЛОВИЯМИ ИСПОЛЬЗОВАНИЯ ТЕРРИТОРИИ, МАСШТАБ 1:100000					
000-Иркутск					