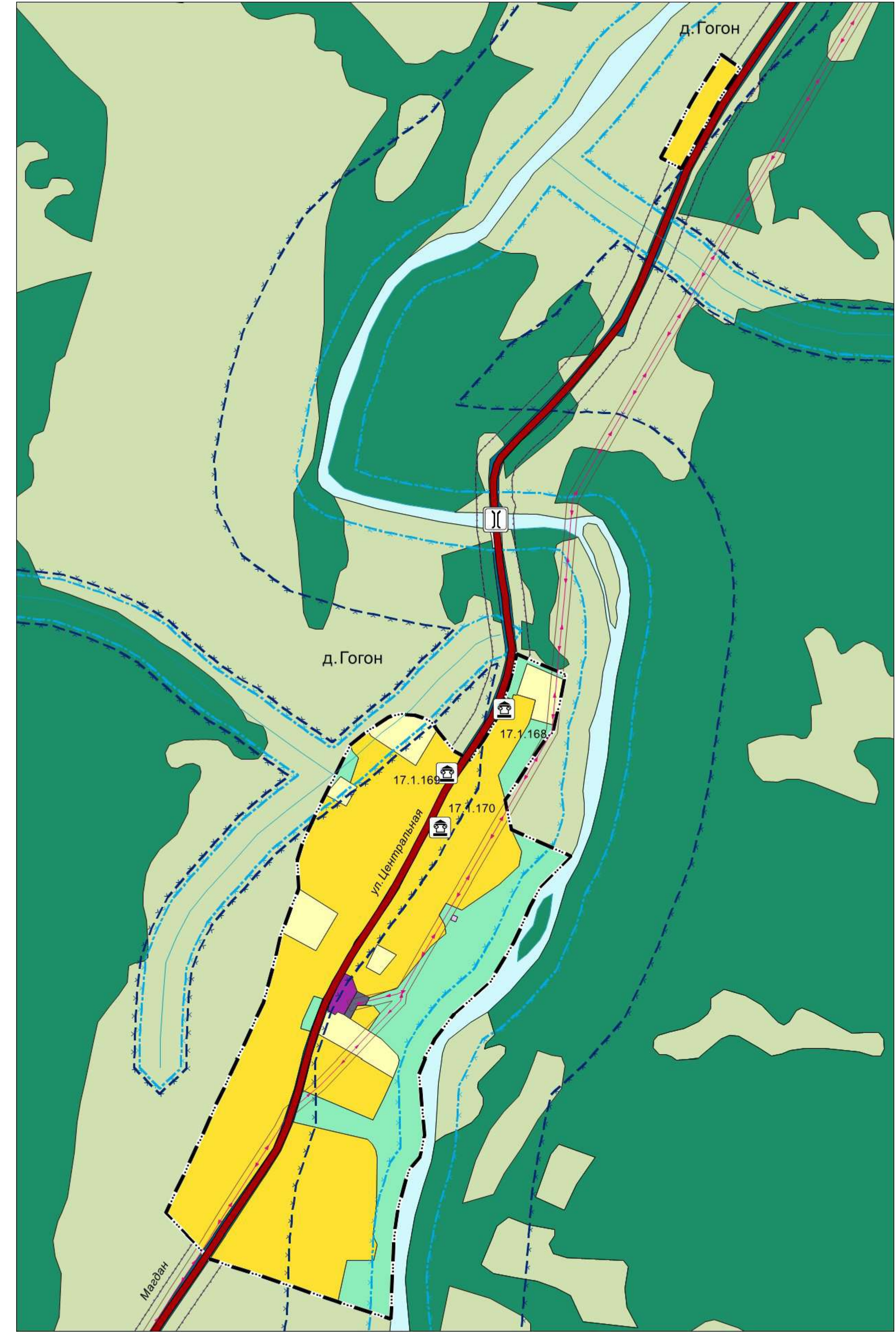
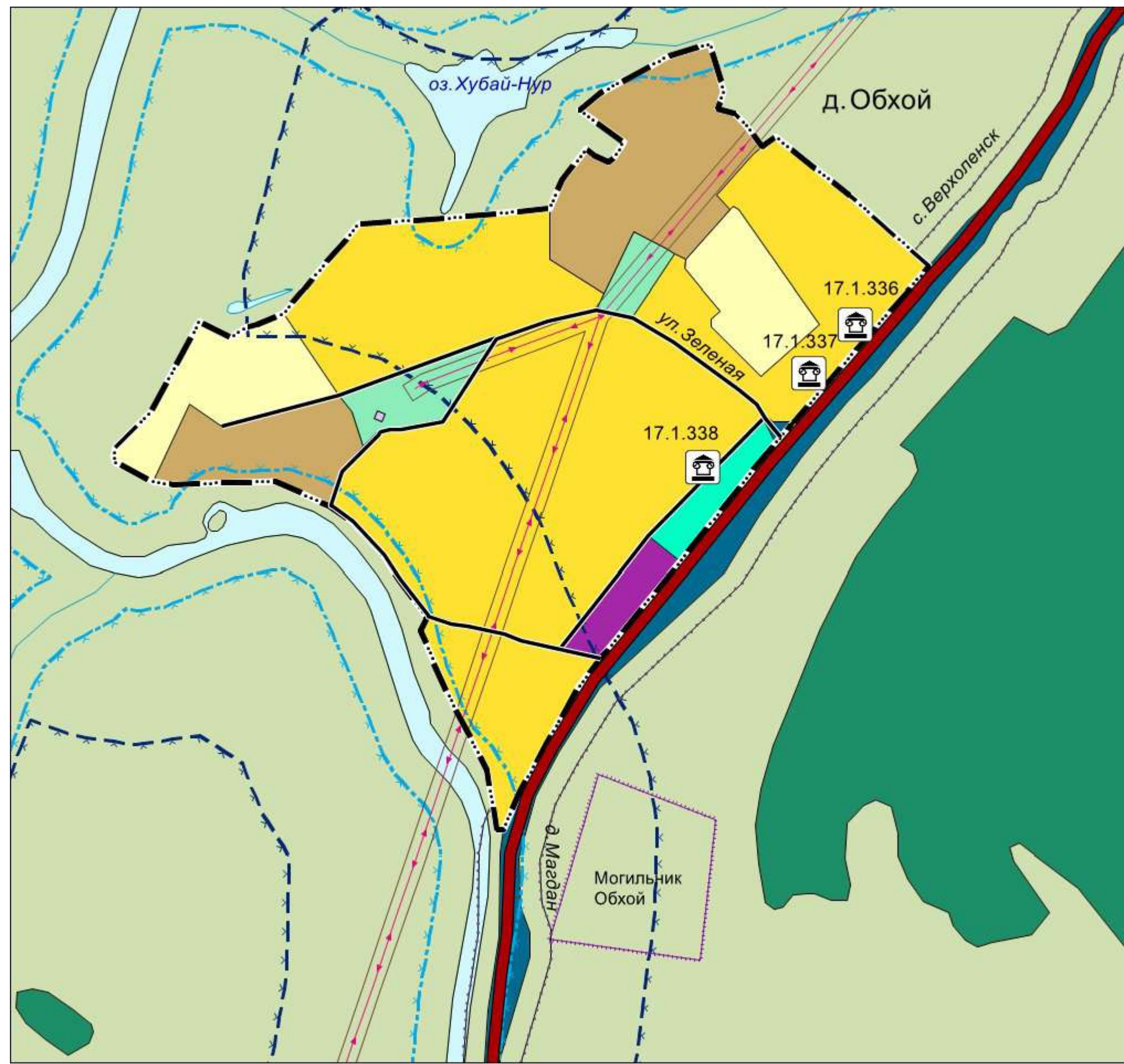


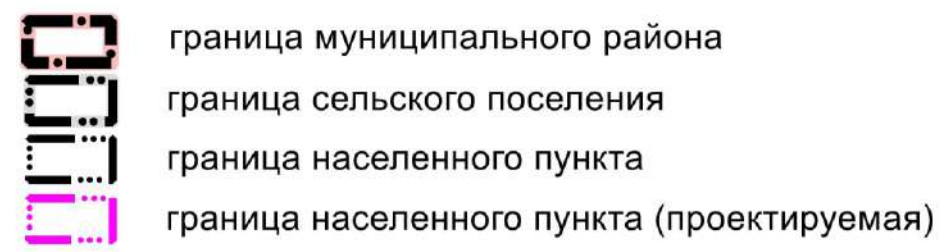


ВНЕСЕНИЕ ИЗМЕНЕНИЙ В ГЕНЕРАЛЬНЫЙ ПЛАН БЕЛОУСОВСКОГО МУНИЦИПАЛЬНОГО ОБРАЗОВАНИЯ КАЧУГСКОГО РАЙОНА ИРКУТСКОЙ ОБЛАСТИ

КАРТА РАСПОЛОЖЕНИЯ ОБЪЕКТОВ КУЛЬТУРНОГО НАСЛЕДИЯ (ФРАГМЕНТ), МАСШТАБ 1:5000



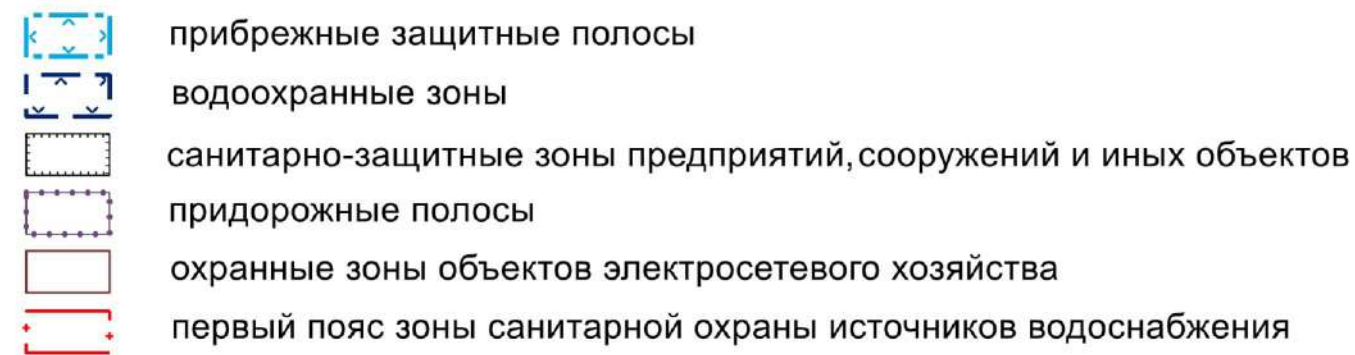
УСЛОВНЫЕ ОБОЗНАЧЕНИЯ



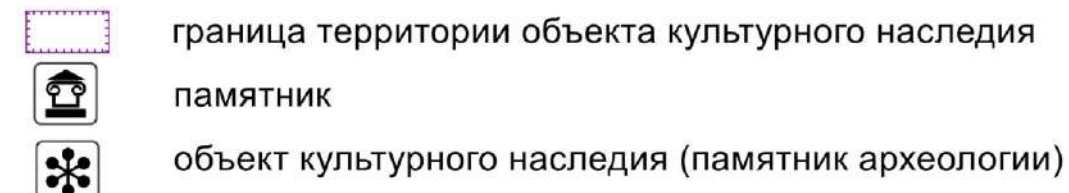
Функциональные зоны



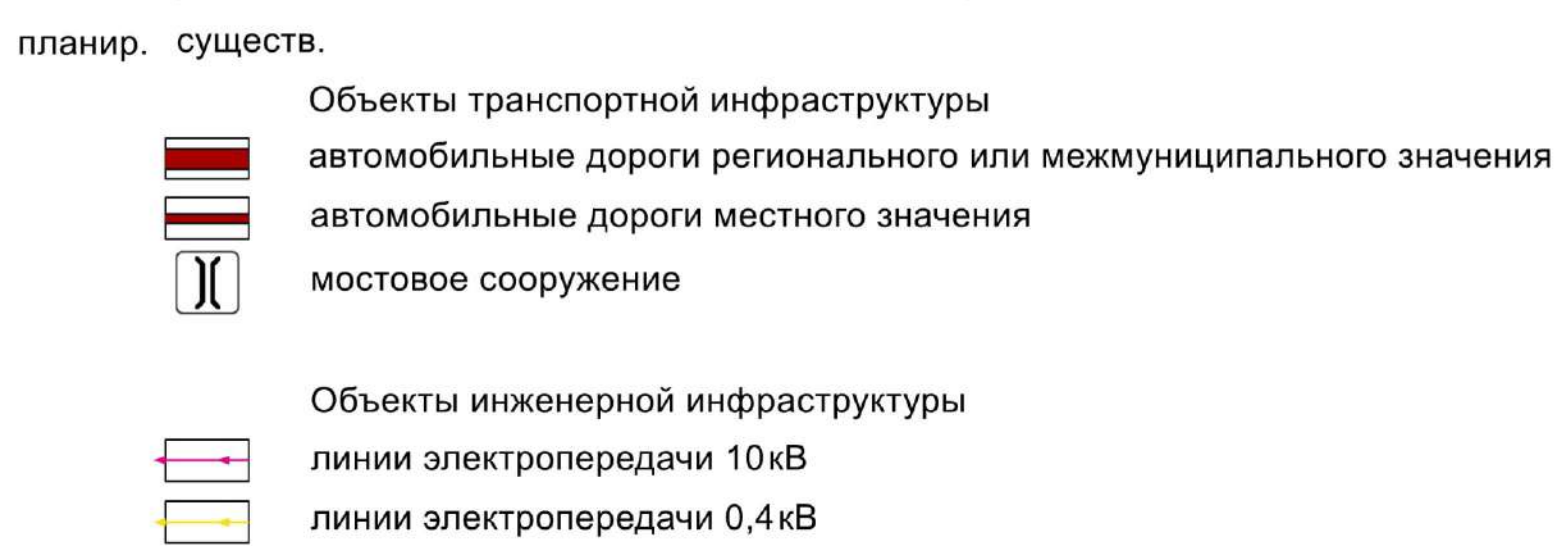
Зоны с особыми условиями использования территорий



Территории ограничения хозяйственной деятельности

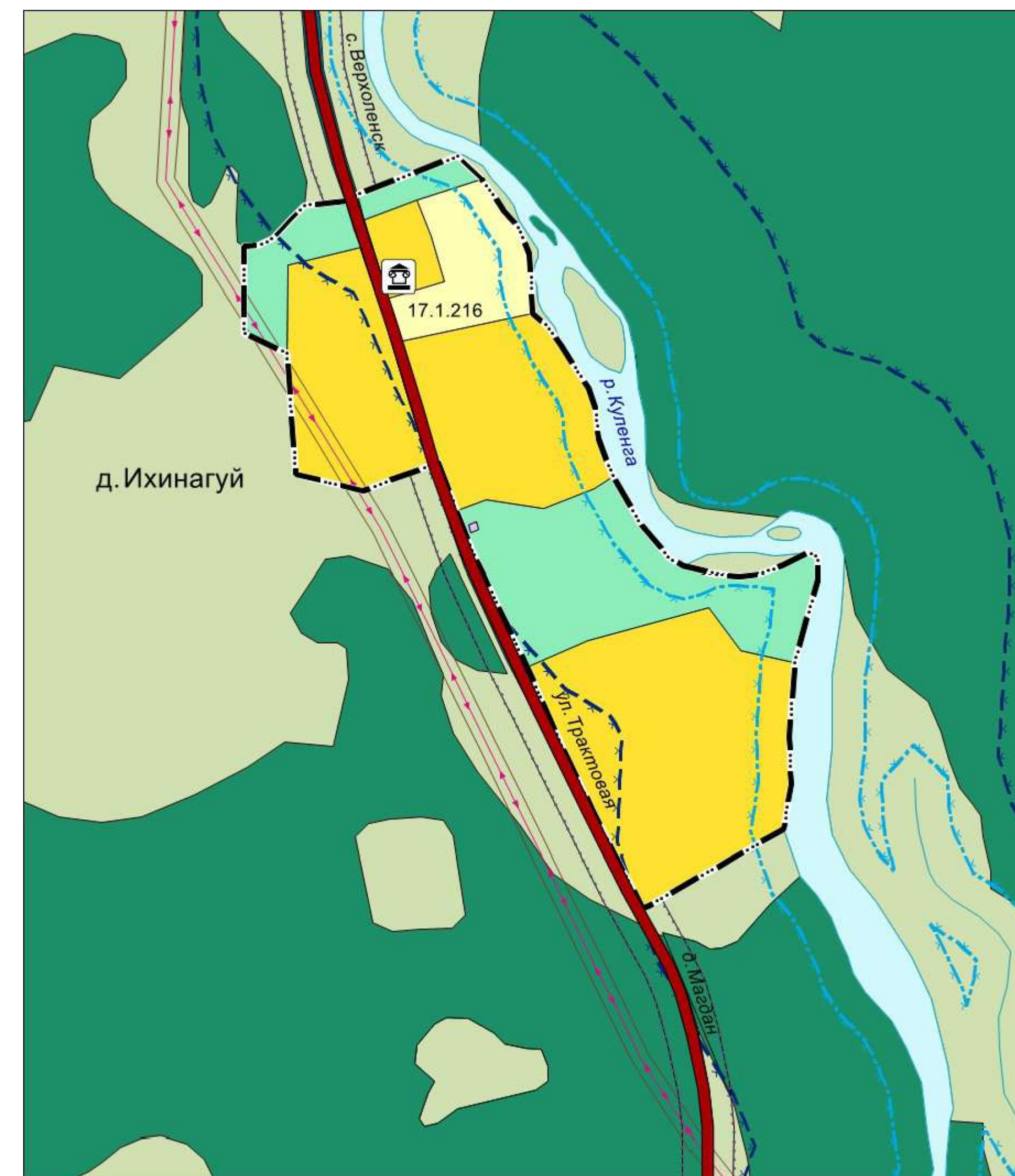


Объекты капитального строительства федерального, регионального и местного значения района



Перечень выявленных объектов культурного наследия (памятников истории, архитектуры) Качугского района

| № п/п | № регистр. | Наименование объекта | Датировка объекта | Сведения о местонахождении объекта (адрес объекта или при его отсутствии описание местонахождения объекта) | Сведения об историко-культурной ценности объекта (заполняется для объектов культурного наследия, выявленных после 22 января 2015 года, для объектов археологического наследия не заполняется) | Иные сведения и документы (в том числе основания для исключения из перечня, исключения из перечня) |
|-------|------------|--|-------------------------|--|---|--|
| 1 | 17.1.28 | Дом жилой. | кон. XIX - нач. XX вв. | Белоусово с., Тракторная ул. | | п.1 ст. 17 ФЗ-315 от 22.10.2014 г. |
| 2 | 17.1.29 | Усадьба: дом жилой, амбар, стайки с поветью, заплот, ворота. | 2-я пол. XIX в. | Белоусово с., Тракторная ул. | | п.1 ст. 17 ФЗ-315 от 22.10.2014 г. |
| 3 | 17.1.30 | Дом жилой священника. | кон. XIX в. | Белоусово с., Тракторная ул. | | п.1 ст. 17 ФЗ-315 от 22.10.2014 г. |
| 4 | 17.1.31 | Церковь Инокентьевская. | кон. XIX в. | Белоусово с., Тракторная ул. | | п.1 ст. 17 ФЗ-315 от 22.10.2014 г. |
| 5 | 17.1.32 | Дом жилой (с прирубом сеней). | кон. XIX - нач. XX вв. | Белоусово с., Тракторная ул. | | п.1 ст. 17 ФЗ-315 от 22.10.2014 г. |
| 6 | 17.1.33 | Амбар. | кон. XIX - нач. XX вв. | Белоусово с., Тракторная ул. | | п.1 ст. 17 ФЗ-315 от 22.10.2014 г. |
| 7 | 17.1.34 | Дом жилой. | кон. XIX - нач. XX вв. | Белоусово с., Тракторная ул., здание фельдшерского пункта | | п.1 ст. 17 ФЗ-315 от 22.10.2014 г. |
| 8 | 17.1.35 | Усадьба: дом жилой, амбары. | кон. XIX - нач. XX вв. | Белоусово с., Тракторная ул., магазин. | | п.1 ст. 17 ФЗ-315 от 22.10.2014 г. |
| 9 | 17.1.168 | Дом жилой. | 2-я пол. XIX в. | Гогон д. | | п.1 ст. 17 ФЗ-315 от 22.10.2014 г. |
| 10 | 17.1.169 | Дом жилой. | 2-я пол. XIX в. | Гогон д., усадьба Житова И.М. | | п.1 ст. 17 ФЗ-315 от 22.10.2014 г. |
| 11 | 17.1.170 | Усадьба: дом жилой, амбар. | кон. XIX - нач. XX вв. | Гогон д., усадьба Житовой А.В. | | п.1 ст. 17 ФЗ-315 от 22.10.2014 г. |
| 12 | 17.1.173 | Здание школы. | нач. XX в. | Житова д. | | п.1 ст. 17 ФЗ-315 от 22.10.2014 г. |
| 13 | 17.1.174 | Здание магазина, амбар. | нач. XX в. | Житова д. | | п.1 ст. 17 ФЗ-315 от 22.10.2014 г. |
| 14 | 17.1.175 | Дом жилой. | кон. XIX - нач. XX вв. | Житова д. | | п.1 ст. 17 ФЗ-315 от 22.10.2014 г. |
| 15 | 17.1.176 | Амбар. | кон. XIX - нач. XX вв. | Житова д. | | п.1 ст. 17 ФЗ-315 от 22.10.2014 г. |
| 16 | 17.1.177 | Усадьба: дом жилой, амбар, стайки с поветью. | сер. - 2-я пол. XIX в. | Житова д., ридом с ус. Лагеря. | | п.1 ст. 17 ФЗ-315 от 22.10.2014 г. |
| 17 | 17.1.178 | Дом жилой. | кон. XIX в. | Житова д., усадьба Лагеря В.И. | | п.1 ст. 17 ФЗ-315 от 22.10.2014 г. |
| 18 | 17.1.216 | Усадьба Житова: дом жилой, хоз. постройки, ворота. | 1929 г. | Ихианагу д., усадьба Житова. | | п.1 ст. 17 ФЗ-315 от 22.10.2014 г. |
| 19 | 17.1.336 | Дом жилой. | кон. XIX в. | Обкой д. | | п.1 ст. 17 ФЗ-315 от 22.10.2014 г. |
| 20 | 17.1.337 | Усадьба Амагаева В.Х.: дом жилой, юрта, зимовье. | кон. XIX - нач. XX вв. | Обкой д., усадьба Амагаева В.Х. | | п.1 ст. 17 ФЗ-315 от 22.10.2014 г. |
| 21 | 17.1.338 | Усадьба Шеметова А.П.: дом жилой, юрта. | кон. XIX в., нач. XX в. | Обкой д., усадьба Шеметова А.П. | | п.1 ст. 17 ФЗ-315 от 22.10.2014 г. |
| 22 | 17.1.357 | Дом жилой. | кон. XIX в. | Усть-Тальма д. | | п.1 ст. 17 ФЗ-315 от 22.10.2014 г. |
| 23 | 17.1.358 | Общественный амбар. | нач. XX в. | Усть-Тальма д. | | п.1 ст. 17 ФЗ-315 от 22.10.2014 г. |
| 24 | 17.1.359 | Дом жилой. | кон. XIX - нач. XX вв. | Усть-Тальма д. | | п.1 ст. 17 ФЗ-315 от 22.10.2014 г. |
| 25 | 17.1.360 | Амбар. | 2-я пол. XIX в. | Усть-Тальма д. | | п.1 ст. 17 ФЗ-315 от 22.10.2014 г. |
| 26 | 17.1.361 | Амбар. | 2-я пол. XIX в. | Усть-Тальма д. | | п.1 ст. 17 ФЗ-315 от 22.10.2014 г. |
| 27 | 17.1.362 | Дом жилой. | кон. XIX - нач. XX вв. | Усть-Тальма д., усадьба Скорова А. | | п.1 ст. 17 ФЗ-315 от 22.10.2014 г. |
| 28 | 17.1.363 | Дом жилой. | кон. XIX - нач. XX вв. | Усть-Тальма д., Школьная ул., 1 | | п.1 ст. 17 ФЗ-315 от 22.10.2014 г. |
| 29 | 17.1.364 | Дом жилой. | нач. XX в. | Усть-Тальма д., Школьная ул., 9 | | п.1 ст. 17 ФЗ-315 от 22.10.2014 г. |
| 30 | 17.1.390 | Здание школы. | нач. XX в. | Шеметово с. | | п.1 ст. 17 ФЗ-315 от 22.10.2014 г. |
| 31 | 17.1.391 | Усадьба: дом жилой, хоз. постройки. | нач. XX в. | Шеметово с., Молодежная ул., 2. | | п.1 ст. 17 ФЗ-315 от 22.10.2014 г. |
| 32 | 17.1.392 | Подвалонка, амбар. | 2-я пол. XIX в. | Шеметово с., Молодежная ул., 5. | | п.1 ст. 17 ФЗ-315 от 22.10.2014 г. |
| 33 | 17.1.393 | Усадьба: дом жилой, хоз. постройки. | 2-я пол. XIX в. | Шеметово с., Молодежная ул., 14. | | п.1 ст. 17 ФЗ-315 от 22.10.2014 г. |
| 34 | 17.1.394 | Дом жилой. | нач. XX в. | Шеметово с., усадьба Винокурова Г.М. | | п.1 ст. 17 ФЗ-315 от 22.10.2014 г. |
| 35 | 17.1.395 | Дом жилой. | 1-я пол. XIX в. | Шеметово с., усадьба Полукуровой М.Я. | | п.1 ст. 17 ФЗ-315 от 22.10.2014 г. |



| | | | |
|--|---------------|---------------|---------|
| ГП/2023/04-МК1 | | | |
| ВНЕСЕНИЕ ИЗМЕНЕНИЙ В ГЕНЕРАЛЬНЫЙ ПЛАН БЕЛОУСОВСКОГО МУНИЦИПАЛЬНОГО ОБРАЗОВАНИЯ КАЧУГСКОГО РАЙОНА ИРКУТСКОЙ ОБЛАСТИ | | | |
| Изм. | Кол-во листов | № док. | Подпись |
| | | | |
| МАТЕРИАЛЫ ПО ОБОСНОВАНИЮ | | Страниц | Листов |
| | | 11 | 3 |
| КАРТА РАСПОЛОЖЕНИЯ ОБЪЕКТОВ КУЛЬТУРНОГО НАСЛЕДИЯ (ФРАГМЕНТ), МАСШТАБ 1:5000 | | ООО «Планета» | |