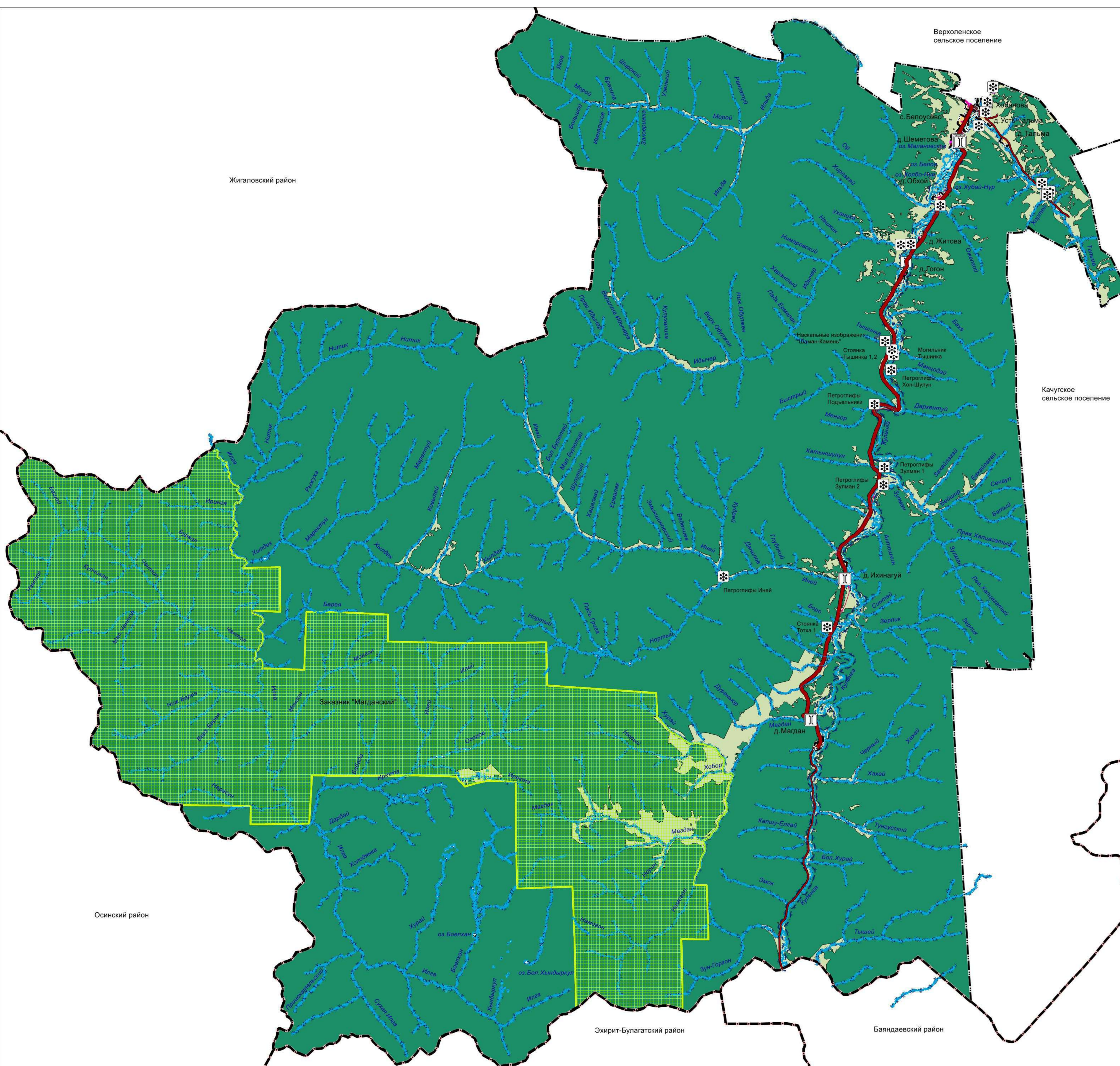




ВНЕСЕНИЕ ИЗМЕНЕНИЙ В ГЕНЕРАЛЬНЫЙ ПЛАН БЕЛОУСОВСКОГО МУНИЦИПАЛЬНОГО ОБРАЗОВАНИЯ КАЧУТСКОГО РАЙОНА ИРКУТСКОЙ ОБЛАСТИ

КАРТА РАСПОЛОЖЕНИЯ ОБЪЕКТОВ КУЛЬТУРНОГО НАСЛЕДИЯ, МАСШТАБ 1:100000



Перечень объектов археологического наследия федерального значения, включенных в Единый государственный реестр объектов культурного наследия (памятников истории и культуры) народов Российской Федерации

| № п/п | Наименование объекта археологического наследия | Сведения о местонахождении объекта (адрес или при его отсутствии описание местонахождения объекта) | Решения и наименование акта о постановке на государственную охрану |
|-------|--|--|---|
| 1 | Писаница, высеченная на скале из красного песчаника (изображение различных животных) (исключительные изображения «Шаман-Камень») | Иркутская область, Качутский район, скала по правому берегу реки Тельма, в 3 км ниже села Качут | Решение Иркутского облисполкома за №556 от 18.11.1959 г. Приказ МК РФ от 18 января 2018 г. № 130466-р об регистрации объекта культурного наследия федерального значения «Писаница, высеченная на скале из красного песчаника (изображение различных животных)», дата создания (возникновения) не определена (Иркутская область) в едином государственном реестре объектов культурного наследия (памятников истории и культуры) народов Российской Федерации. Регистрационный номер 381741309220006. |

Перечень выявленных объектов археологического наследия Качутского района

| 17.Качутский район | | | | | | |
|---|----------|-----------------------|--|--|---|---|
| 17.2.Объекты культурного наследия, являющиеся объектами археологического наследия (за исключением достопримечательных мест) | | | | | | |
| № п/п | № | Наименование объекта | Датировка объекта | Сведения о местонахождении объекта (адрес или при его отсутствии описание местонахождения объекта) | Сведения об историко-культурной ценности объекта (заполняется для объектов культурного наследия, выявленных после 22 января 2018 года, для объектов археологического наследия не заполняется) | Иные сведения и документы (в том числе основание для включения в перечень, исключения из перечня) |
| 1 | 17.2.133 | Столбика Тышняка 1 | X-V тыс. до н.э. | Качутский район | | п.1 ст. 17 ФЗ-315 от 22.10.2014 г. |
| 2 | 17.2.134 | Столбика Тышняка 2 | X-V вв. до н.э. | Качутский район | | п.1 ст. 17 ФЗ-315 от 22.10.2014 г. |
| 3 | 17.2.135 | Петроглифы Хон-Шулуун | I-II тыс. н.э. | Качутский район | | п.1 ст. 17 ФЗ-315 от 22.10.2014 г. |
| 4 | 17.2.136 | Петроглифы Подельники | I-II тыс. н.э. | Качутский район | | п.1 ст. 17 ФЗ-315 от 22.10.2014 г. |
| 5 | 17.2.137 | Петроглифы Жигено | VI-XVII вв. н.э. | Качутский район | | п.1 ст. 17 ФЗ-315 от 22.10.2014 г. |
| 6 | 17.2.138 | Могильник Обой | II тыс. до н.э. | Качутский район | | п.1 ст. 17 ФЗ-315 от 22.10.2014 г. |
| 7 | 17.2.147 | Столбика Усть-Тальма | III тыс. до н.э. | Качутский район | | п.1 ст. 17 ФЗ-315 от 22.10.2014 г. |
| 8 | 17.2.148 | Могильник Усть-Тальма | III тыс. до н.э., XVIII - I-й пол. XIX в. н.э. | Качутский район | | п.1 ст. 17 ФЗ-315 от 22.10.2014 г. |
| 9 | 17.2.149 | Петроглифы Тальма | III тыс. до н.э., II тыс. н.э. | Качутский район | | п.1 ст. 17 ФЗ-315 от 22.10.2014 г. |
| 10 | 17.2.153 | Столбика Илечер 1 | поздний бронзовый - ранний железный век | Качутский район | | п.1 ст. 17 ФЗ-315 от 22.10.2014 г. |
| 11 | 17.2.195 | Могильник Тышняка | III - нач. I тыс. до н.э. | Качутский район | | п.1 ст. 17 ФЗ-315 от 22.10.2014 г. |
| 12 | 17.2.196 | Петроглифы Зулман 1 | X-XV вв. н.э. | Качутский район | | п.1 ст. 17 ФЗ-315 от 22.10.2014 г. |
| 13 | 17.2.197 | Петроглифы Зулман 2 | I-II вв. н.э. | Качутский район | | п.1 ст. 17 ФЗ-315 от 22.10.2014 г. |
| 14 | 17.2.198 | Столбика Токта 1 | II-IV тыс. до н.э. | Качутский район | | п.1 ст. 17 ФЗ-315 от 22.10.2014 г. |
| 15 | 17.2.203 | Петроглифы Иней | XIV-XV вв. н.э. | Качутский район | | п.1 ст. 17 ФЗ-315 от 22.10.2014 г. |
| 16 | 17.2.204 | Поселение Овражек 1 | валювет, средневековые | Качутский район | | п.1 ст. 17 ФЗ-315 от 22.10.2014 г. |
| 17 | 17.2.205 | Поселение Овражек 2 | бронзовый век - средневековые | Качутский район | | п.1 ст. 17 ФЗ-315 от 22.10.2014 г. |
| 18 | 17.2.206 | Столбика Хортей | ранний железный век | Качутский район | | п.1 ст. 17 ФЗ-315 от 22.10.2014 г. |
| 19 | 17.2.207 | Столбика Талый | I-II тыс. н.э. | Качутский район | | п.1 ст. 17 ФЗ-315 от 22.10.2014 г. |
| 20 | 17.2.236 | Столбика Хортей 2 | требует уточнения | Качутский район | | п.1 ст. 17 ФЗ-315 от 22.10.2014 г. |
| 21 | 17.2.242 | Столбика Тальма | поздний неолит - ранний бронзовый век | Качутский район | | п.1 ст. 17 ФЗ-315 от 22.10.2014 г. |

- #### УСЛОВНЫЕ ОБОЗНАЧЕНИЯ
- граница муниципального района
 - граница сельского поселения
 - граница населенного пункта
 - граница населенного пункта (проектируемая)

- #### Функциональные зоны
- Жилые зоны
 - зоны застройки индивидуальными жилыми домами
 - Общественно-деловые зоны
 - многофункциональная общественно-деловая зона
 - общественно-деловые зоны
 - зона специализированной общественной застройки
 - Производственные зоны
 - производственная зона
 - Зоны сельскохозяйственного использования
 - зоны сельскохозяйственного использования
 - зоны сельскохозяйственных угодий
 - производственные зоны сельскохозяйственных предприятий
 - иные зоны сельскохозяйственного использования
 - Зоны рекреационного назначения
 - зоны лесов
 - зоны озелененных территорий общего пользования
 - зоны территорий природного ландшафта
 - зоны рекреационного назначения
 - Зоны инженерной и транспортной инфраструктуры
 - зоны инженерной инфраструктуры
 - зоны транспортной инфраструктуры
 - Зоны специального назначения
 - зоны кладбищ
 - зоны озелененных территорий специального назначения
 - зоны складирования и захоронения отходов
 - Зоны акваторий

Объекты капитального строительства федерального, регионального и местного значения района

- планир. существ.
- Объекты транспортной инфраструктуры
 - автомобильные дороги регионального или межмуниципального значения
 - автомобильные дороги местного значения
 - мостовое сооружение
 - Объекты инженерной инфраструктуры
 - линии электропередачи 10кВ
 - линии электропередачи 0,4кВ
 - Зоны с особыми условиями использования территорий
 - прибрежные защитные полосы
 - водоохранные зоны
 - санитарно-защитные зоны предприятий, сооружений и иных объектов
 - придорожные полосы
 - охранные зоны объектов электросетевого хозяйства
 - первый пояс зоны санитарной охраны источников водоснабжения
 - Территории ограничения хозяйственной деятельности
 - граница территории объекта культурного наследия
 - памятник
 - объект культурного наследия (памятник археологии)

| ИТ 2023.09.МК1 | | | | | |
|--|--------|------|--------|------|------|
| № | Кол-во | Лист | № док. | Поша | Дата |
| | | | | | |
| МАТЕРИАЛЫ ПО ОБЪЕКТАМ | | | | | |
| | | | | | |
| КАРТА РАСПОЛОЖЕНИЯ ОБЪЕКТОВ КУЛЬТУРНОГО НАСЛЕДИЯ | | | | | |
| МАСШТАБ 1:100000 | | | | | |
| 000-область | | | | | |