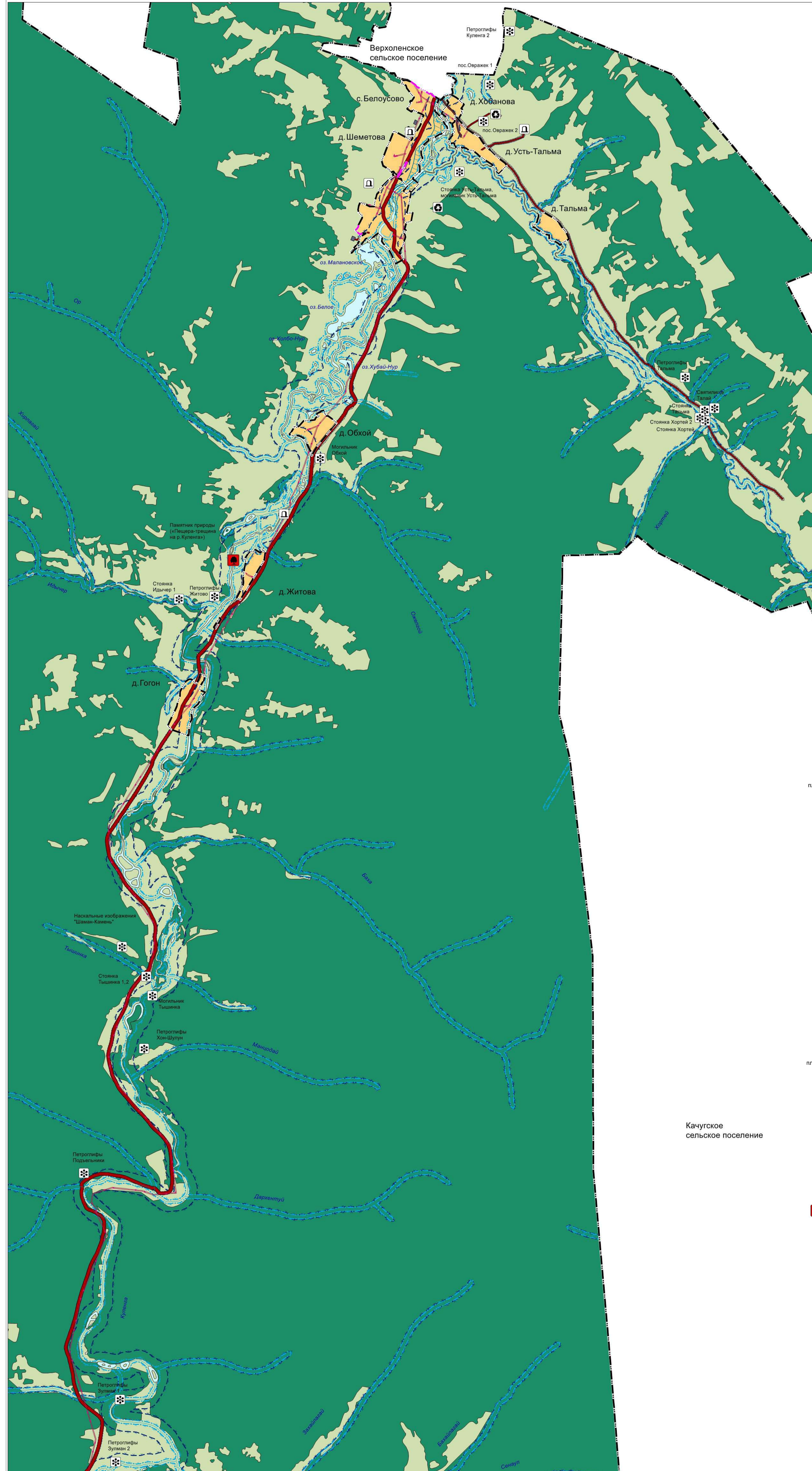




ВНЕСЕНИЕ ИЗМЕНЕНИЙ В ГЕНЕРАЛЬНЫЙ ПЛАН БЕЛОУСОВСКОГО МУНИЦИПАЛЬНОГО ОБРАЗОВАНИЯ КАЧУГСКОГО РАЙОНА ИРКУТСКОЙ ОБЛАСТИ
КАРТА ЗОН С ОСОБЫМИ УСЛОВИЯМИ ИСПОЛЬЗОВАНИЯ ТЕРРИТОРИИ, МАСШТАБ 1:25000



УСЛОВНЫЕ ОБОЗНАЧЕНИЯ

- граница муниципального района
- граница сельского поселения
- граница населенного пункта
- граница населенного пункта (проектируемая)

Функциональные зоны

- Жилые зоны**
- зоны застройки индивидуальными жилыми домами
- Общественно-деловые зоны**
- многофункциональная общественно-деловая зона
- общественно-деловые зоны
- зона специализированной общественной застройки
- Производственные зоны**
- производственная зона
- Зоны сельскохозяйственного использования**
- зоны сельскохозяйственного использования
- зоны сельскохозяйственных угодий
- производственные зоны сельскохозяйственных предприятий
- иные зоны сельскохозяйственного использования
- Зоны рекреационного назначения**
- зоны лесов
- зоны озелененных территорий общего пользования
- зоны территорий природного ландшафта
- зоны рекреационного назначения
- Зоны инженерной и транспортной инфраструктуры**
- зоны инженерной инфраструктуры
- зоны транспортной инфраструктуры
- Зоны специального назначения**
- зоны кладбищ
- зоны озелененных территорий специального назначения
- зоны складирования и захоронения отходов
- Зоны акваторий

Объекты капитального строительства местного значения поселения

- планир.**
- Объекты транспортной инфраструктуры
- главная улица
- улица в жилой застройке
- вертолетная площадка
- существ.**
- Объекты инженерной инфраструктуры
- водопровод
- водонапорная башня
- водозабор
- насосная станция
- очистные сооружения
- иные объекты размещения отходов (площадки для временного накопления ТКО, контейнерные площадки)
- Объекты социального, культурного и бытового обслуживания
- административное здание
- объект культурно-досугового (клубного) типа
- объект культурно-просветительского назначения
- объект религиозной организации (объединения)
- Объекты физической культуры и массового спорта
- объект спорта, включающий 2 и более спортивных сооружения (в т.ч. физкультурно-оздоровительный комплекс)
- спортивное сооружение (плоскостные сооружения, детские площадки)
- Объекты общественного питания, торговли и бытового обслуживания
- объекты торговли, общественного питания
- Объекты специального назначения
- кладбища

Объекты капитального строительства федерального, регионального и местного значения района

- планир.**
- Объекты транспортной инфраструктуры
- автомобильные дороги регионального или межмуниципального значения
- автомобильные дороги местного значения
- мостовое сооружение
- существ.**
- Объекты инженерной инфраструктуры
- линии электропередачи 10кВ
- линии электропередачи 0,4кВ
- трансформаторная подстанция
- Объекты связи**
- объекты почтовой связи
- автоматическая телефонная станция
- Объекты социальной инфраструктуры**
- лечебно-профилактическая медицинская организация, оказывающая медицинскую помощь в амбулаторных условиях и (или) в условиях дневного стационара (ФАП)
- дошкольная образовательная организация
- общеобразовательная организация

Зоны с особыми условиями использования территорий

- прибрежные защитные полосы
- водоохранные зоны
- санитарно-защитные зоны предприятий, сооружений и иных объектов
- придорожные полосы
- охранные зоны объектов электросетевого хозяйства
- первый пояс зоны санитарной охраны источников водоснабжения

Территории ограничения хозяйственной деятельности

- граница территории объекта культурного наследия
- памятник
- объект культурного наследия (памятник археологии)
- Государственный природный заказник (заказник "Малдвинский")
- памятник природы («Пещера-трещина на р. Куленга»)
- зоны затопления и подтопления

Качугское сельское поселение

| ГП.2023.094-МК1 | | | | | | | | | |
|--|-----|--------|-------|---------|------|---------|------|--------|-------------------|
| ВНЕСЕНИЕ ИЗМЕНЕНИЙ В ГЕНЕРАЛЬНЫЙ ПЛАН БЕЛОУСОВСКОГО МУНИЦИПАЛЬНОГО ОБРАЗОВАНИЯ КАЧУГСКОГО РАЙОНА ИРКУТСКОЙ ОБЛАСТИ | | | | | | | | | |
| № | Код | № Док. | № эк. | Полном. | Дата | Состав. | Лист | Листов | Дата |
| МАТЕРИАЛЫ ПО ОСОБЫМ УСЛОВИЯМ ИСПОЛЬЗОВАНИЯ ТЕРРИТОРИИ | | | | | | И | 2 | 4 | |
| КАРТА ЗОН С ОСОБЫМИ УСЛОВИЯМИ ИСПОЛЬЗОВАНИЯ ТЕРРИТОРИИ, МАСШТАБ 1:25000 | | | | | | | | | 000-«Иллюстрация» |