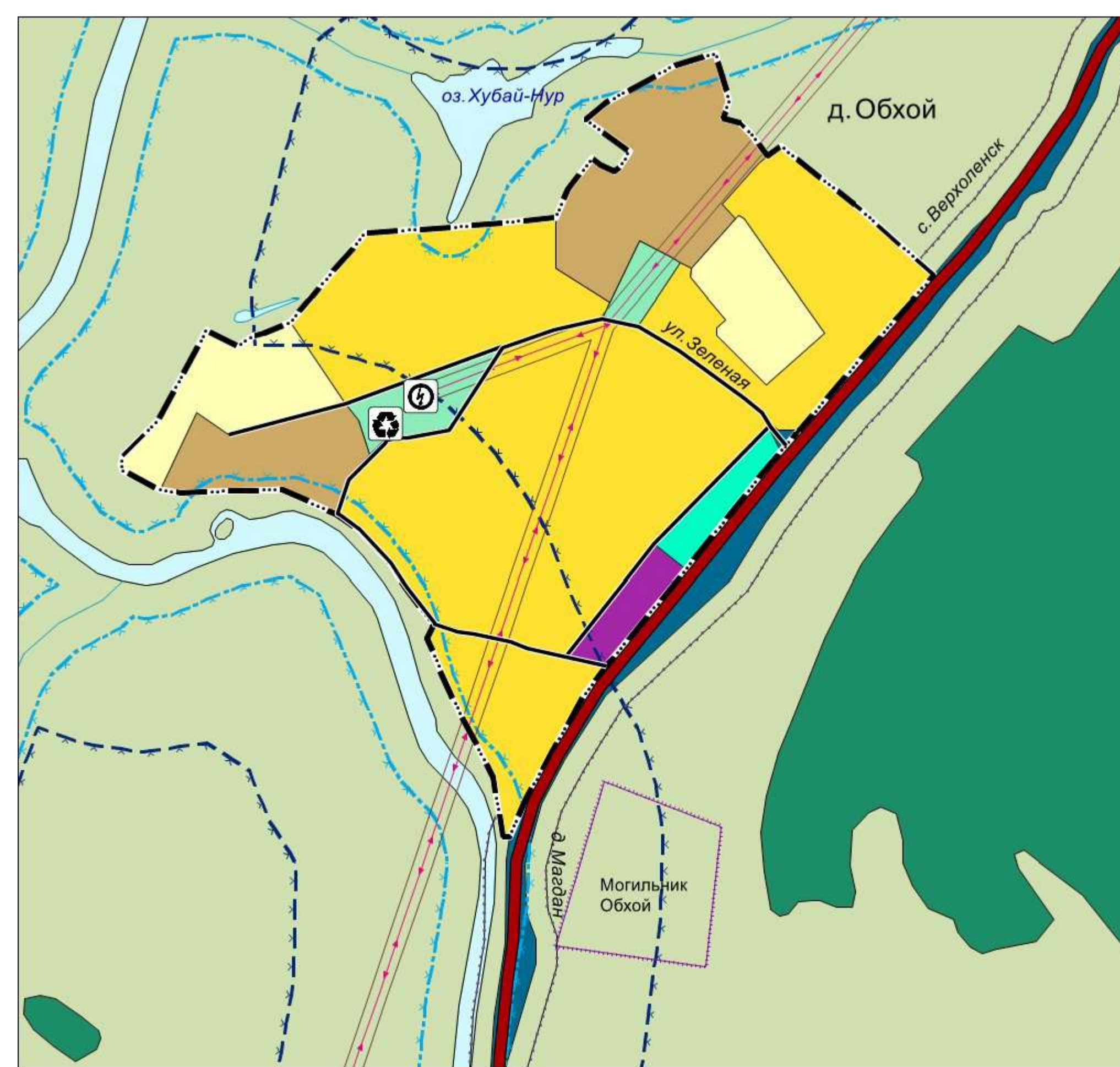
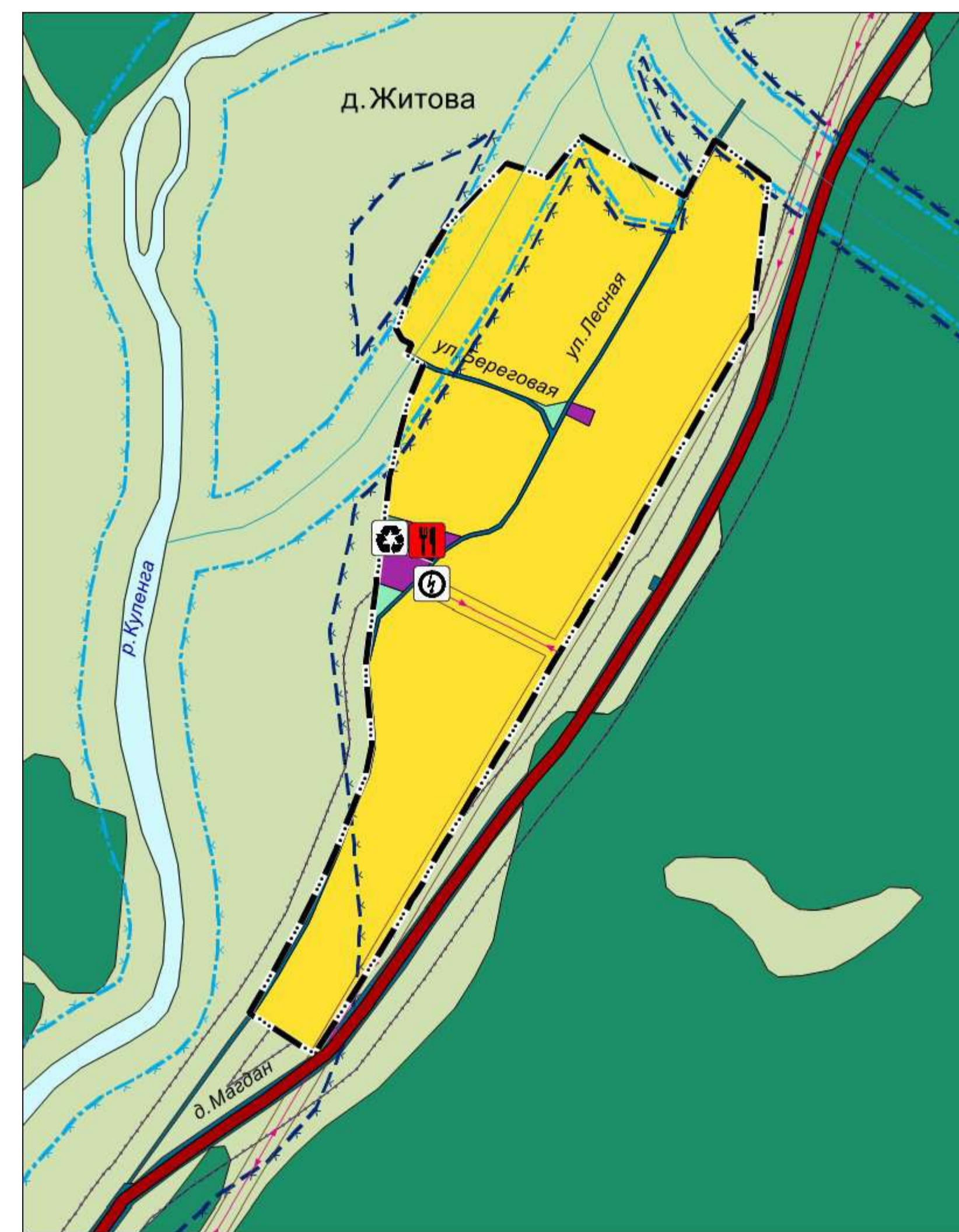
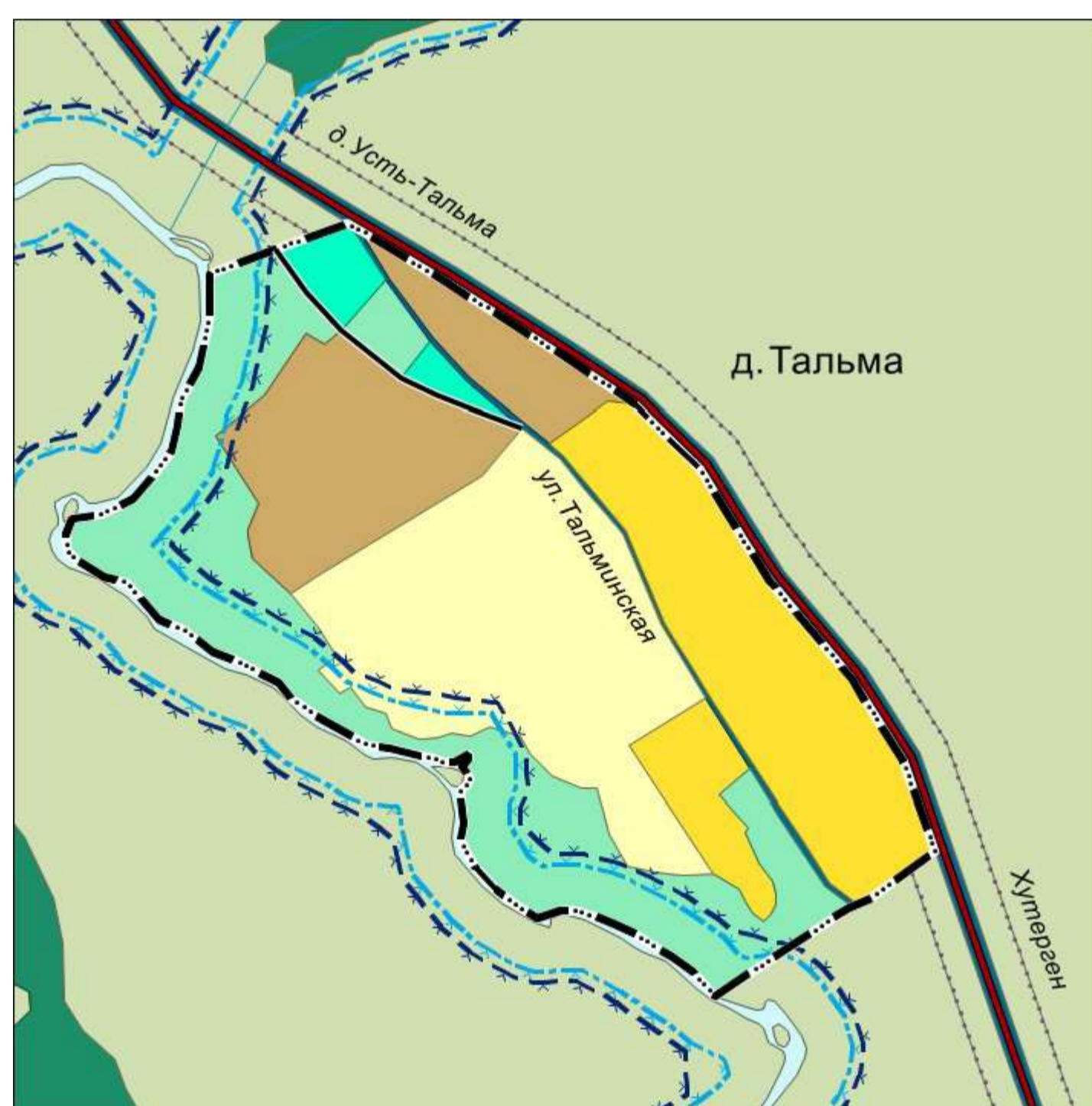
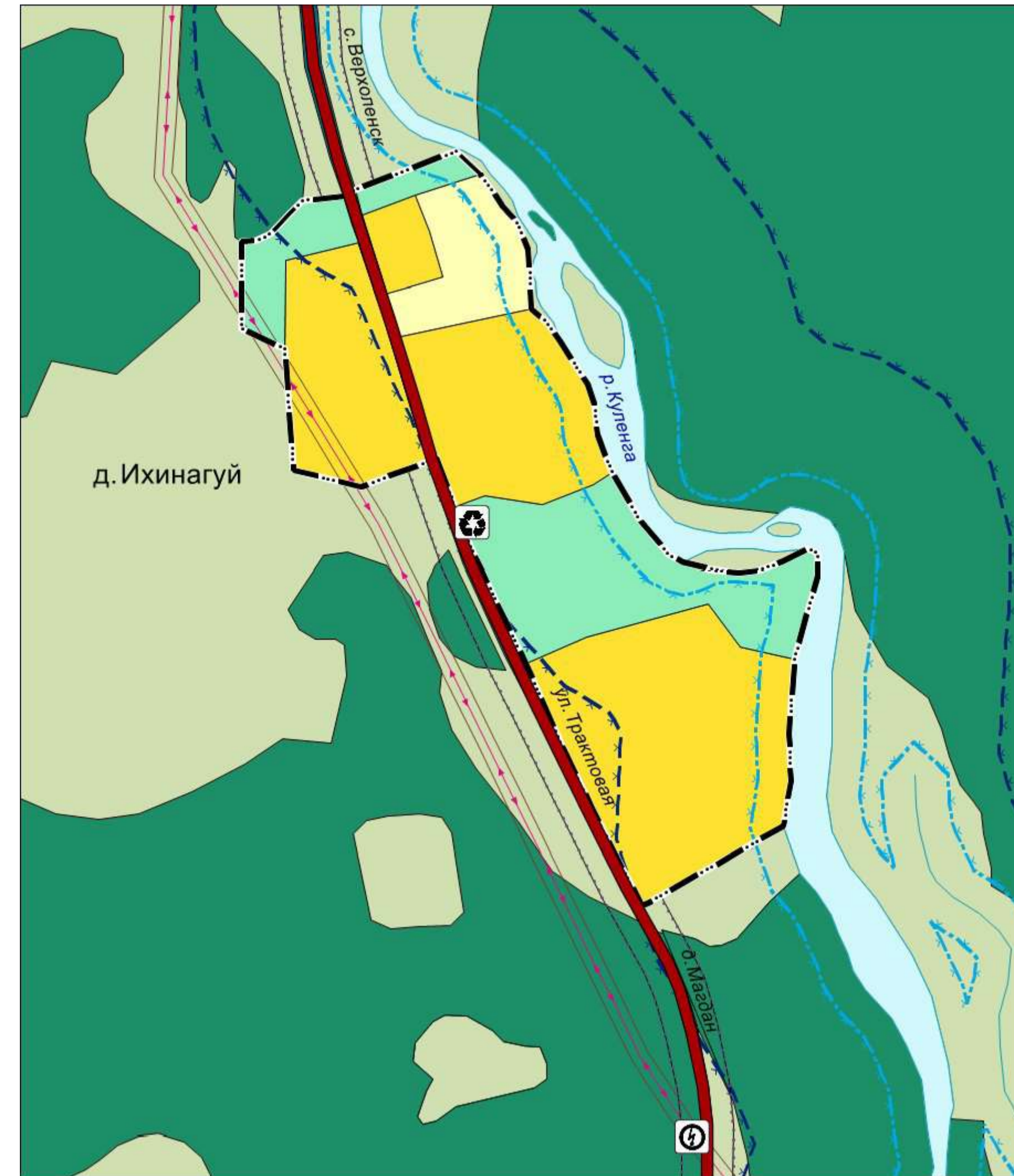




ВНЕСЕНИЕ ИЗМЕНЕНИЙ В ГЕНЕРАЛЬНЫЙ ПЛАН БЕЛОУСОВСКОГО МУНИЦИПАЛЬНОГО ОБРАЗОВАНИЯ КАЧУТСКОГО РАЙОНА ИРКУТСКОЙ ОБЛАСТИ

КАРТА ПЛАНИРУЕМОГО РАЗМЕЩЕНИЯ ОБЪЕКТОВ МЕСТНОГО ЗНАЧЕНИЯ ПОСЕЛЕНИЯ (ФРАГМЕНТ), МАСШТАБ 1:5000



- УСЛОВНЫЕ ОБОЗНАЧЕНИЯ**
- граница муниципального района
 - граница сельского поселения
 - граница населенного пункта
 - граница населенного пункта (проектируемая)
- Функциональные зоны**
- Жилые зоны**
 - зоны застройки индивидуальными жилыми домами
 - Общественно-деловые зоны**
 - многофункциональная общественно-деловая зона
 - общественно-деловые зоны
 - зона специализированной общественной застройки
 - Производственные зоны**
 - производственная зона
 - зоны сельскохозяйственного использования
 - зоны сельскохозяйственных угодий
 - производственные зоны сельскохозяйственных предприятий
 - иные зоны сельскохозяйственного использования
 - Зоны рекреационного назначения**
 - зоны лесов
 - зоны озелененных территорий общего пользования
 - зоны территорий природного ландшафта
 - зоны рекреационного назначения
 - Зоны инженерной и транспортной инфраструктуры**
 - зоны инженерной инфраструктуры
 - зоны транспортной инфраструктуры
 - Зоны специального назначения**
 - зоны кладбищ
 - зоны озелененных территорий специального назначения
 - зоны складирования и захоронения отходов
 - Зоны акваторий

- Объекты капитального строительства федерального, регионального и местного значения района**
- планир. существ.
- Объекты транспортной инфраструктуры
 - автомобильные дороги регионального или межмуниципального значения
 - автомобильные дороги местного значения
 - мостовое сооружение
 - Объекты инженерной инфраструктуры
 - линии электропередачи 10 кВ
 - линии электропередачи 0,4 кВ
 - трансформаторная подстанция
 - Объекты связи
 - объекты почтовой связи
 - автоматическая телефонная станция
 - Объекты социальной инфраструктуры
 - лечебно-профилактическая медицинская организация, оказывающая медицинскую помощь в амбулаторных условиях и (или) в условиях дневного стационара (ФАП)
 - дошкольная образовательная организация
 - общеобразовательная организация
- Объекты капитального строительства местного значения поселения**
- планир. существ.
- Объекты транспортной инфраструктуры
 - главная улица
 - улица в жилой застройке
 - вертолетная площадка
 - Объекты инженерной инфраструктуры
 - водопровод
 - водонапорная башня
 - водозабор
 - насосная станция
 - очистные сооружения
 - иные объекты размещения отходов (площадки для временного накопления ТКО, контейнерные площадки)
 - Объекты социального, культурного и бытового обслуживания
 - административное здание
 - объект культурно-досугового (клубного) типа
 - объект культурно-просветительского назначения
 - объект религиозной организации (объединения)
 - Объекты физической культуры и массового спорта
 - объект спорта, включающий 2 и более спортивных сооружения (в т.ч. физкультурно-оздоровительный комплекс)
 - спортивное сооружение (плоскостные сооружения, детские площадки)
 - Объекты общественного питания, торговли и бытового обслуживания
 - объекты торговли, общественного питания
 - Объекты специального назначения
 - кладбища
 - Зоны с особыми условиями использования территорий**
 - прибрежные защитные полосы
 - водоохранные зоны
 - санитарно-защитные зоны предприятий, сооружений и иных объектов
 - придорожные полосы
 - охранные зоны объектов электросетевого хозяйства
 - первый пояс зоны санитарной охраны источников водоснабжения
 - Территории ограничения хозяйственной деятельности**
 - граница территории объекта культурного наследия
 - памятник
 - объект культурного наследия (памятник археологии)
 - Государственный природный заказник (заказник "Магданский")
 - памятник природы («Пещера-трещина на р. Куленга»)
 - зоны затопления и подтопления

ИТ/2023/УЧ/МК1					
ВНЕСЕНИЕ ИЗМЕНЕНИЙ В ГЕНЕРАЛЬНЫЙ ПЛАН БЕЛОУСОВСКОГО МУНИЦИПАЛЬНОГО ОБРАЗОВАНИЯ КАЧУТСКОГО РАЙОНА ИРКУТСКОЙ ОБЛАСТИ					
Изм.	Выпуск	Лист	Изм.	Полном.	Дата
МАТЕРИАЛЫ ПРОЕКТА, ПОДЛЕЖАЩИЕ УТВЕРЖДЕНИЮ				Страна	Лист
КАРТА ПЛАНИРУЕМОГО РАЗМЕЩЕНИЯ ОБЪЕКТОВ МЕСТНОГО ЗНАЧЕНИЯ ПОСЕЛЕНИЯ (ФРАГМЕНТ), МАСШТАБ 1:5000				II	4