



# ВНЕСЕНИЕ ИЗМЕНЕНИЙ В ГЕНЕРАЛЬНЫЙ ПЛАН БЕЛОУСОВСКОГО МУНИЦИПАЛЬНОГО ОБРАЗОВАНИЯ КАЧУТСКОГО РАЙОНА ИРКУТСКОЙ ОБЛАСТИ

КАРТА ГРАНИЦ НАСЕЛЕННЫХ ПУНКТОВ, ВХОДЯЩИХ В СОСТАВ ПОСЕЛЕНИЯ. КАРТА ФУНКЦИОНАЛЬНЫХ ЗОН, МАСШТАБ 1:100000

## УСЛОВНЫЕ ОБОЗНАЧЕНИЯ

- граница муниципального района
- граница сельского поселения
- граница населенного пункта
- граница населенного пункта (проектируемая)

## Функциональные зоны

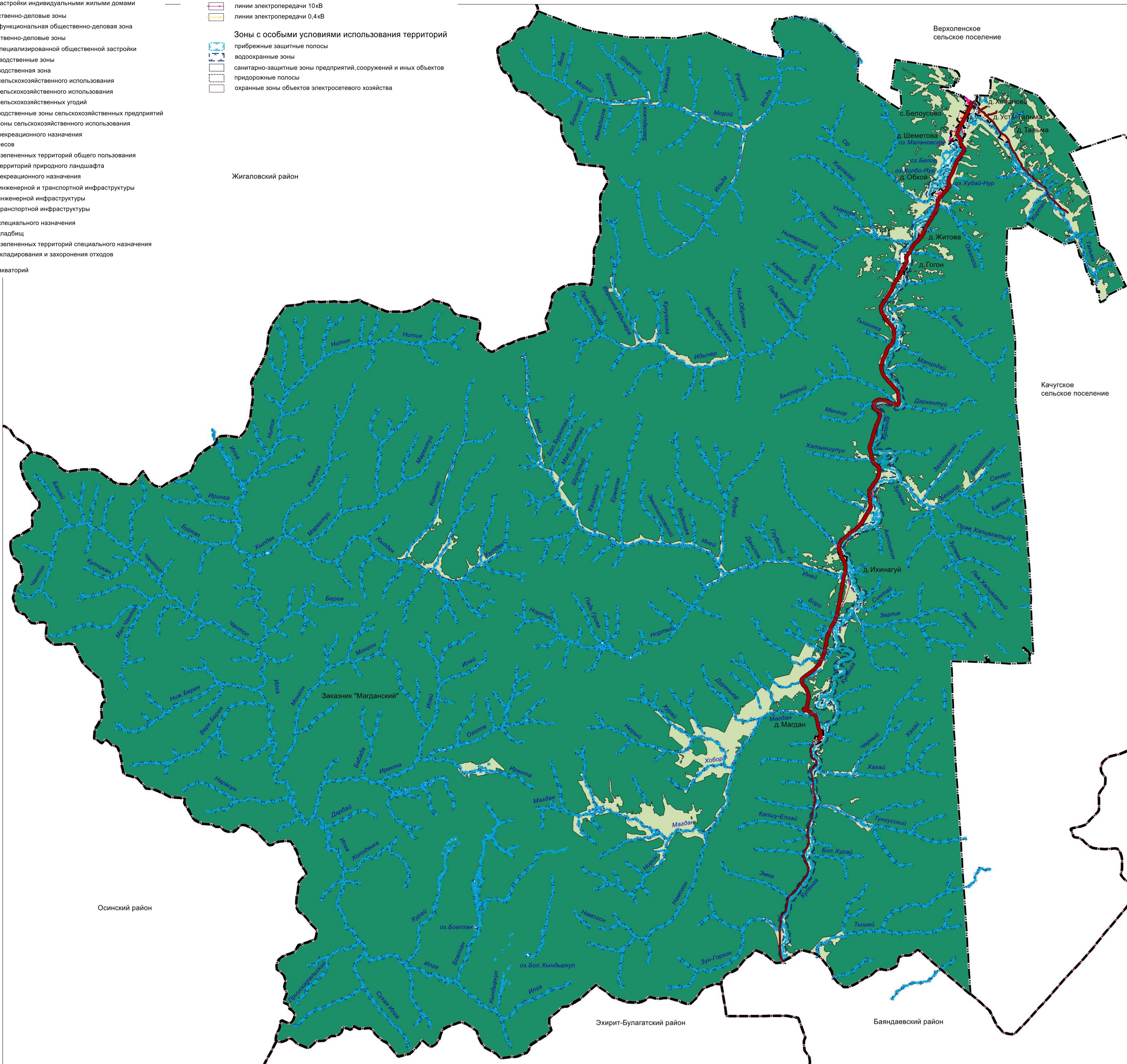
- Жилые зоны
- зоны застройки индивидуальными жилыми домами
- Общественно-деловые зоны
- multifunctional общественно-деловая зона
- общественно-деловые зоны
- зона специализированной общественной застройки
- Производственные зоны
- производственная зона
- Зоны сельскохозяйственного использования
- зоны сельскохозяйственного использования
- зоны сельскохозяйственных угодий
- производственные зоны сельскохозяйственных предприятий
- иные зоны сельскохозяйственного использования
- Зоны рекреационного назначения
- зоны лесов
- зоны озелененных территорий общего пользования
- зоны территорий природного ландшафта
- зоны рекреационного назначения
- Зоны инженерной и транспортной инфраструктуры
- зоны инженерной инфраструктуры
- зоны транспортной инфраструктуры
- Зоны специального назначения
- зоны кладбищ
- зоны озелененных территорий специального назначения
- зоны складирования и захоронения отходов
- Зоны акваторий

## Объекты капитального строительства федерального, регионального и местного значения района

- планир. существ. Объекты транспортной инфраструктуры
- автомобильные дороги регионального или межмуниципального значения
- автомобильные дороги местного значения
- мостовое сооружение
- Объекты инженерной инфраструктуры
- линии электропередачи 10кВ
- линии электропередачи 0,4кВ

## Зоны с особыми условиями использования территорий

- прибрежные защитные полосы
- водоохранные зоны
- санитарно-защитные зоны предприятий, сооружений и иных объектов
- придорожные полосы
- охранные зоны объектов электросетевого хозяйства



						ГП/2023/УЧ/МК1		
						ВНЕСЕНИЕ ИЗМЕНЕНИЙ В ГЕНЕРАЛЬНЫЙ ПЛАН БЕЛОУСОВСКОГО МУНИЦИПАЛЬНОГО ОБРАЗОВАНИЯ КАЧУТСКОГО РАЙОНА ИРКУТСКОЙ ОБЛАСТИ		
Имя	Кол-во	Лист	№ док.	Возвек	Дата			
						МАТЕРИАЛЫ ПРОЕКТА, ПОДЛЕЖАЩИЕ УТВЕРЖДЕНИЮ		
						КАРТА ГРАНИЦ НАСЕЛЕННЫХ ПУНКТОВ, ВХОДЯЩИХ В СОСТАВ ПОСЕЛЕНИЯ. КАРТА ФУНКЦИОНАЛЬНЫХ ЗОН. МАСШТАБ 1:100000		
						Страна Лист Листа		
						П 1 4		
						ООО «Панорама»		